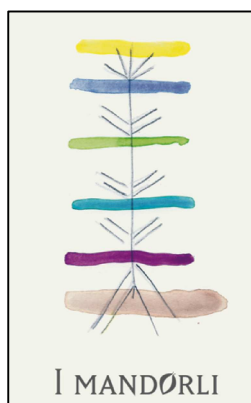


COMUNE DI SUVERETO

PIANO ATTUATIVO
PER LA REALIZZAZIONE
DELLA NUOVA CANTINA



I MANDORLI di M. Pasquetti & C. Società Agricola snc
LOCALITA' BELVEDERE

DOTT. ARCH. FRANCESCO PAOLETTI
DOTT. ARCH PAOLO PAOLETTI

STUDIO TECNICO ASSOCIATO
GEOM. FABRIZIO PUCCINI - GEOM. LUCIANO BUCCIANI
(ciascuno per le proprie competenze)

COLLABORATORI
Monica Lotti
dott. Gianluca Bonacchi

DOCUMENTAZIONE FOTOGRAFICA

novembre 2013

VEDUTA A DISTANZA DELL'AREA INTERVENTO



FOTO 1 - DALLA STRADA STATALE



FOTO 2 - DALLA STRADA CHE CONDUCE A BELVEDERE



FOTO3 - DALLA STRADA CHE CONDUCE A BELVEDERE



FOTO 4 - DALLA STRADA CHE CONDUCE A BELVEDERE



FOTO5 - DALLA STRADA CHE CONDUCE A BELVEDERE

L'AREA D'INTERVENTO



FOTO 6



FOTO 7



FOTO 8



FOTO 9



FOTO 10



FOTO 11



FOTO 12



FOTO 13

MURI IN PIETRA



FOTO 14



FOTO 15



FOTO 16



FOTO 17



FOTO 18

LE ALBERATURE



FOTO 19



FOTO 20



FOTO 21



FOTO 22

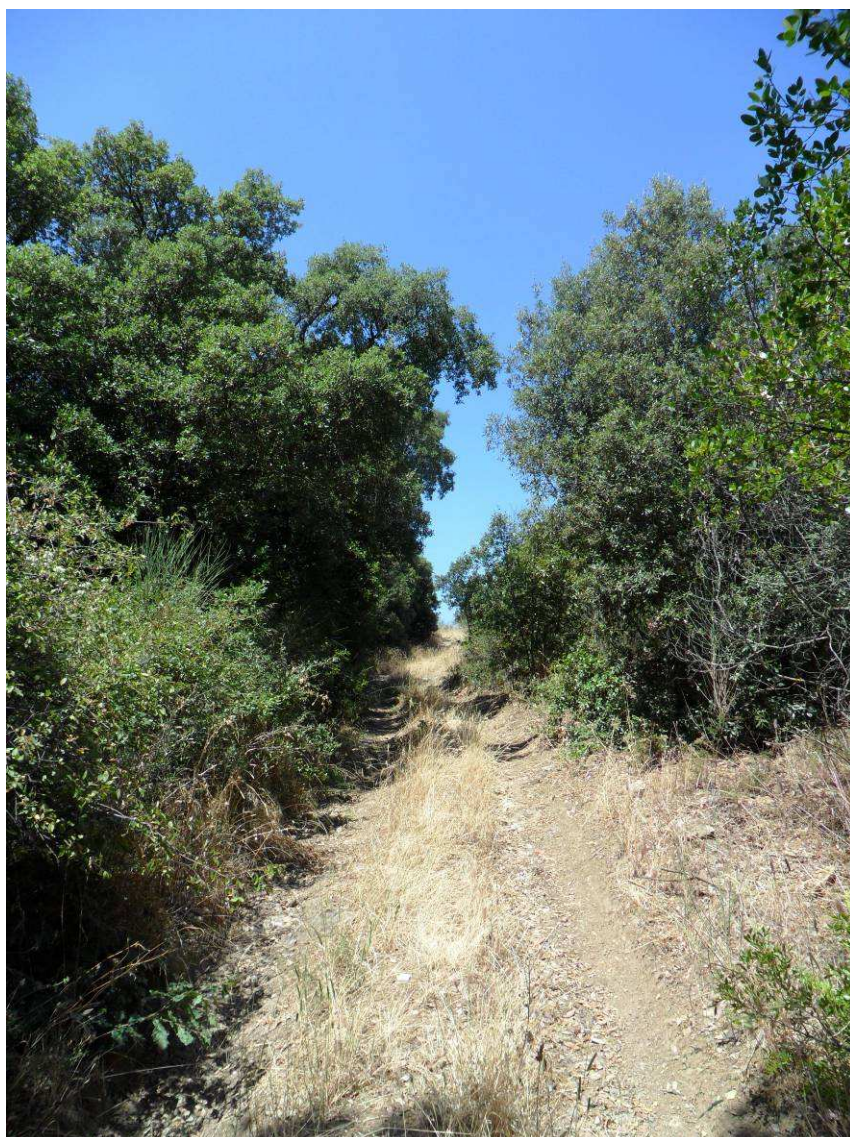


FOTO 23

VEDUTE PANORAMICHE



FOTO 24



FOTO 25



FOTO 26



FOTO 27



FOTO 28



FOTO 29

BELVEDERE



FOTO 30



FOTO 31

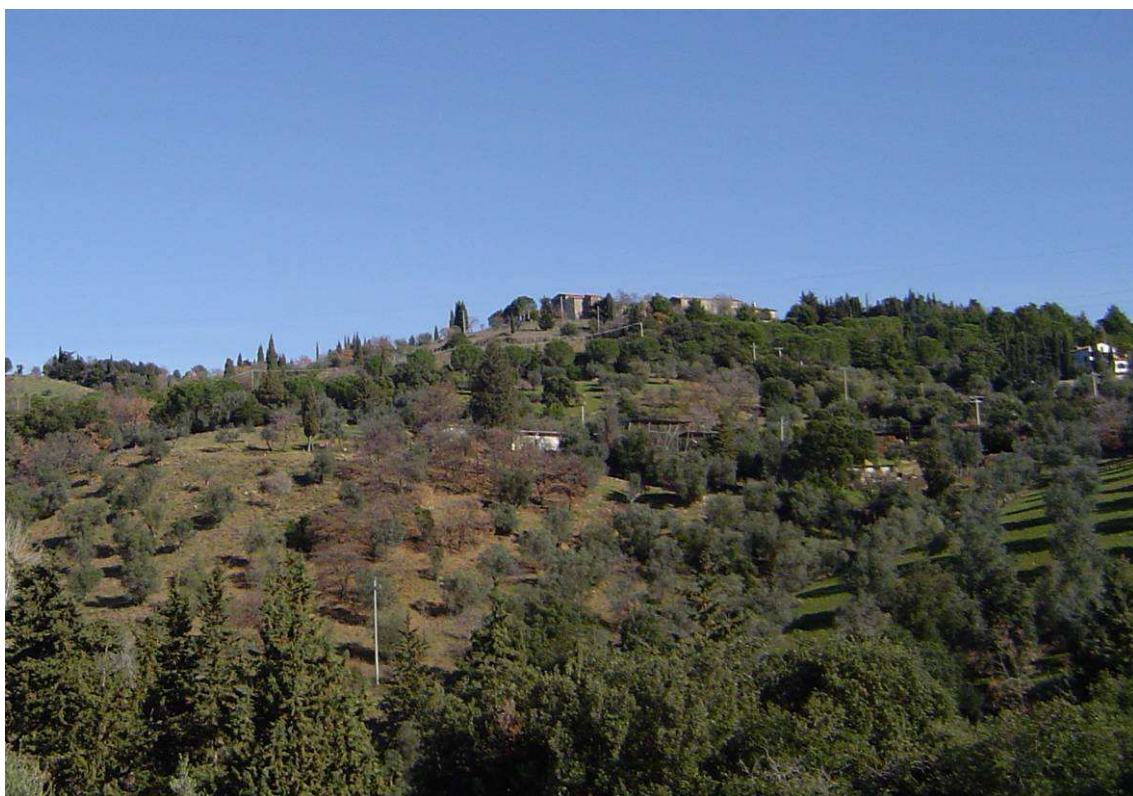


FOTO 32



FOTO 33